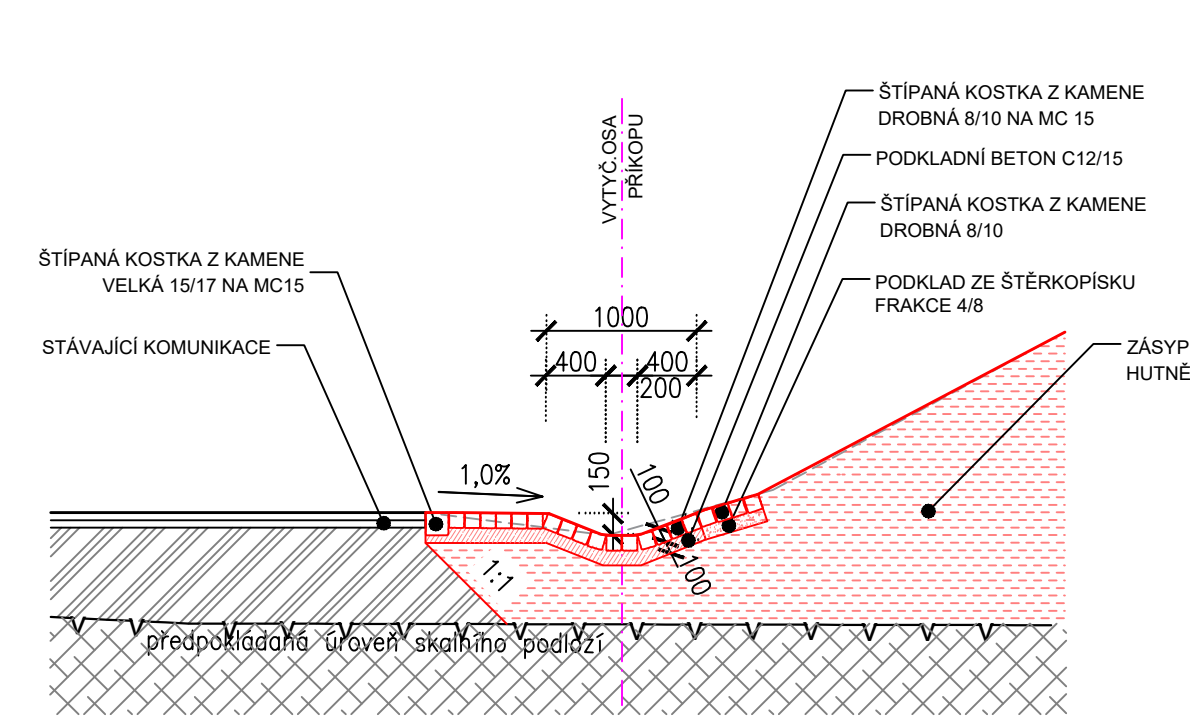
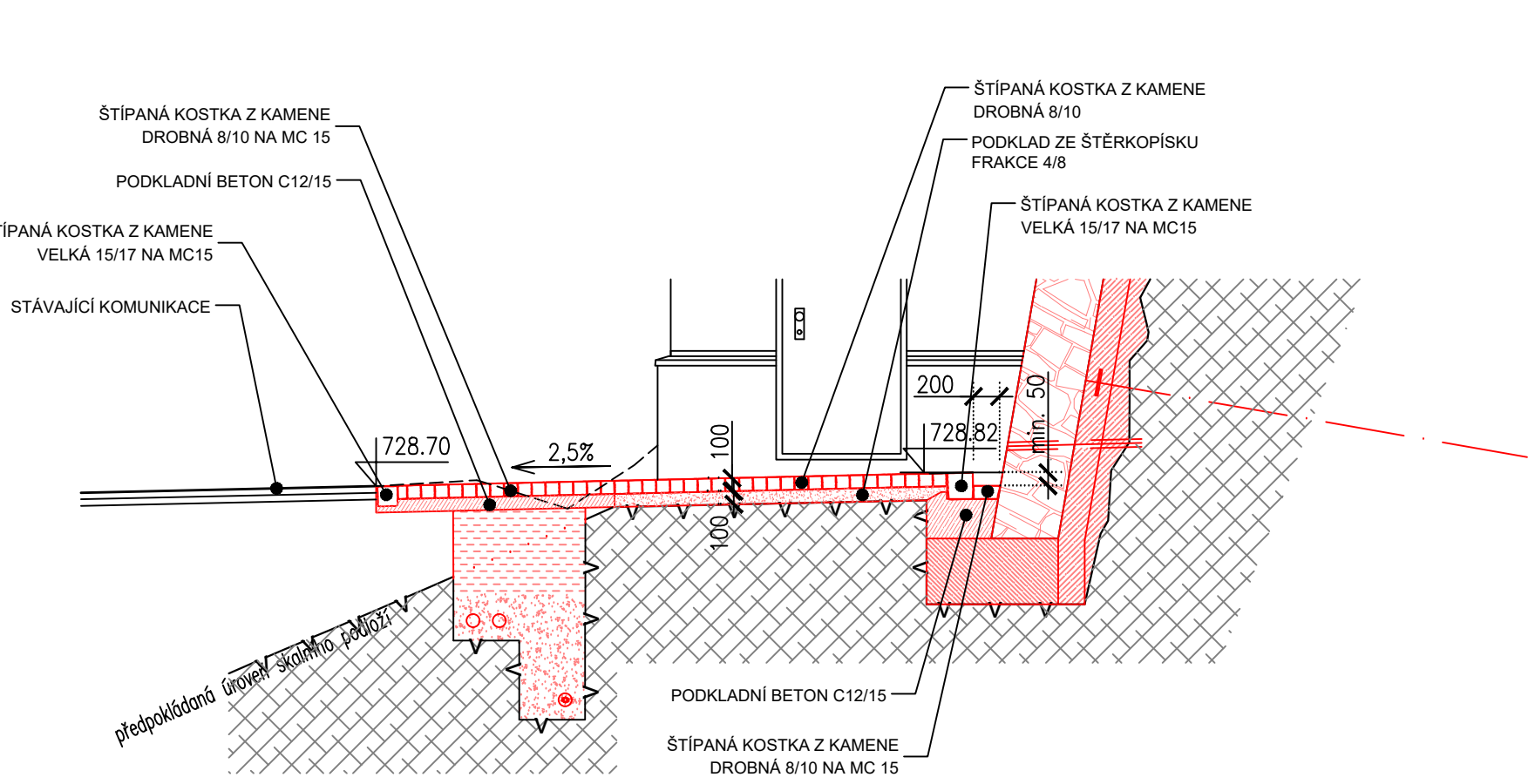


VZOROVÝ PŘÍČNÝ ŘEZ - PŘÍKOP (KRAJNICE)



VZOROVÝ PŘÍČNÝ ŘEZ - PARKOVIŠTĚ (ZPEVNĚNÁ PLOCHA)



VÝPIS ZPEVNĚNÝCH PLOCH:

SPECIFIKACE POVRCHU	PLOCHA [m²]
MLATOVÝ POCHOZÍ POVRCH	9,44
DLAŽBA – ŠTÍPANÉ KOSTKY Z KAMENE DROBNÉ 8/10 NA MC 15 PODKLADNÍ BETON C12/15	61,2
DLAŽBA – ŠTÍPANÉ KOSTKY Z KAMENE DROBNÉ 8/10 PODKLAD ZE ŠTĚRKOPÍSKU FRAKCE 4/8	30,4
DLAŽBA – ŠTÍPANÉ KOSTKY Z KAMENE VELKÉ 15/17 NA MC 15 PODKLADNÍ BETON C12/15	9,5

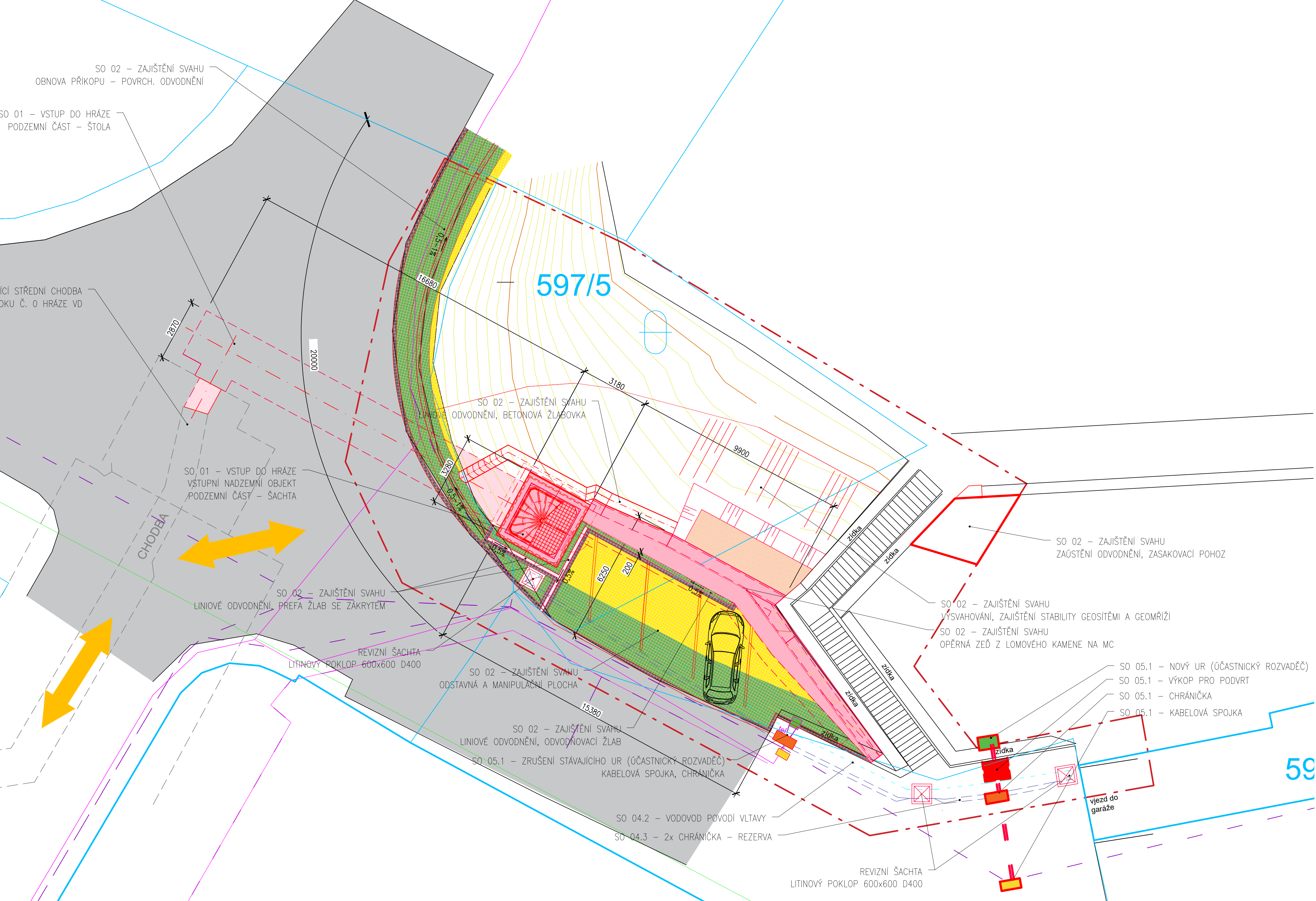
LEGENDA:

- NOVÉ NADZEMNÍ KONSTRUKCE (ŽB, BETON)
- PODZEMNÍ KONSTRUKCE (ŽB, BETON)
- PODESTA – MLATOVÝ POCHOZÍ POVRCH (SO 02)
- OPĚRNÁ ZEĎ – ZDIVO Z LOMOVÉHO KAMENE NA MC (SO 02)
- ODSTAVNÁ A MANIPULAČNÍ PLOCHA – DLAŽBA – ŠTÍPANÉ KOSTKY Z KAMENE (SO 02)
- NOVÉ NADZEMNÍ KONSTRUKCE (SO 01, SO 02)
- NOVÉ PODZEMNÍ KONSTRUKCE (SO 01)
- NADZEMNÍ KONSTRUKCE STÁVAJÍCÍ, GEODETICKÉ ZAMĚŘENÍ
- PODZEMNÍ KONSTRUKCE STÁVAJÍCÍ
- HRANICE PARCEL DLE KATASTRU NEMOVITOSTÍ
- BUDOVY KATASTRU NEMOVITOSTÍ
- HRANICE STAVBY
- KOMUNIKACE VYUŽÍVANÉ K DOPRAVĚ MATERIÁLU A OSOB

INŽENÝRSKÉ SÍTĚ:

- SDĚLOVACÍ KABEL METALICKÝ, NEZAMĚŘENÝ (STÁVAJÍCÍ), SPRÁVCE CETIN
- SDĚLOVACÍ KABEL OPTICKÝ, ZAMĚŘENÝ (STÁVAJÍCÍ), SPRÁVCE CETIN
- SDĚLOVACÍ KABEL, SPRÁVCE ČEZ TELCO PRO SERVICES
- VEDENÍ NN, SPRÁVCE E.ON DISTRIBUCE
- VEDENÍ VN, SPRÁVCE E.ON DISTRIBUCE
- NOVÝ VODOVOD DN 32 POVODÍ VLTAVY (SO 04.2)
- NOVÁ CHRÁNIČKA DN 100 – REZERVA
- NOVÁ DEŠŤOVÁ KANALIZACE DN 250

SITUACE ZPEVNĚNÝCH PLOCH



SOUŘADNÝ SYSTÉM: S - JTSK

VÝKOVÝ SYSTÉM: B.p.v.

VYPRACOVAL
ING. T. KLEMŠA

KRESLIL
ING. T. KLEMŠA

ZOUP. PROJEKTANT
ING. T. KLEMŠA

KONTROLOVAL
ING. D. RICHTR

VODNÍ DÍLA - TBD

VODNÍ DÍLA - TBD a.s.
Hybanská 40, 110 00 Praha 1
Tel.: 2214081111*
Fax: 224212803
www.vdbd.cz

INVESTOR
Povodí Vltavy, státní podnik, Holečkova 8, 150 24 Praha 5

MÍSTO STAVBY
VD Lipno I, k.ú. Lipno nad Vltavou

AKCE
VD LIPNO I - LEVOBŘEŽNÍ VSTUP DO HRÁZE
- projektová dokumentace (DPS)

OBSAH
SO 02.2 - Zajištění svahu - zeď
ZPEVNĚNÉ PLOCHY

PROJEKT Č.
P 3268 / 23

DATUM
12 / 2023

FORMÁT
8 x A4

MĚŘÍTKO
1:100, 1:50

ARCHIVNÍ Č.
2023 / 205

STUPĚŇ
DPS

CÍLO PRÍLOHY
SO02.2
D.2.4